

Tarnowska edukacja od wielu lat stwarza tarnowianom oraz osobom spoza miasta atrakcyjną i różnorodną ofertę kształcenia. Jest ona odpowiedzią na aspiracje młodzieży oraz oczekiwania rynku pracy.

Ten rok jest rokiem szczególnym - o przyjęcie do liceów, techników i branżowych szkół I stopnia ubiegać się będą: absolwenci szkół podstawowych i absolwenci gimnazjów.

Zależy nam, aby młodzi ludzie mogli w Tarnowie rozwijać swoje umiejętności, talenty i zainteresowania.

Mamy nadzieję, że opracowany "Informator" z propozycją edukacyjną tarnowskich szkół będzie pomocny w wyborze dalszego kierunku kształcenia, a tym samym w podjęciu ważnej życiowej decyzji.

Zachęcamy do skorzystania z wersji elektronicznej dostępnej na stronie www.edunet.tarnow.pl w zakładce informator.

Życzymy mądrych i satysfakcjonujących wyborów wszystkim Absolwentom!



Wydawca: Wydział Edukacji Urzędu Miasta Tarnowa

Skład, opracowanie graficzne: Pałac Młodzieży w Tarnowie
Iwona Surman

Zdjęcia pochodzą z archiwów szkolnych oraz UMT

Druk:
DRUKARNIA KPW

Szczegółowe informacje dotyczące:

- * **przedmiotów uzupełniających,**
- * **przedmiotów dodatkowych,**
- * **warunków przyjęcia** (w tym minimalnej liczby punktów oraz przedmiotów punktowanych na świadectwie ukończenia szkoły podstawowej i gimnazjum)
znajdują się na stronach internetowych poszczególnych szkół
- * **Zapis:** (1-SP, 1-Gim.) oznacza że utworzona zostanie 1 klasa dla absolwentów szkoły podstawowej oraz 1 klasa dla absolwentów gimnazjum

Zajęcia praktyczne oraz praktyczna nauka zawodu w Technikach i Branżowych Szkołach I stopnia odbywają się w szkołach, Tarnowskim Centrum Kształcenia Praktycznego i Ustawicznego (od 1 września 2019 r. o nazwie: Tarnowskie Centrum Kształcenia Zawodowego) oraz u pracodawców.

Tarnów, 2019



I Liceum Ogólnokształcące

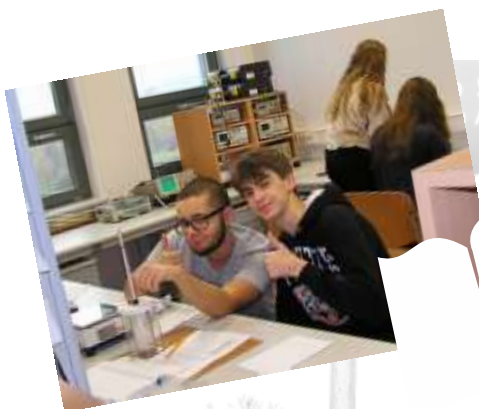
im. Kazimierza Brodzińskiego w Tarnowie

ul. Piłsudskiego 4, tel. (14) 688-84-40

sekret1lo@umt.tarnow.pl, tarnow1lo@gmail.com

OFERTA
EDUKACYJNA

- * **klasa biologiczno-chemiczna (1-SP, 1-Gim.)**
rozszerzenia: biologia, chemia
- * **klasa humanistyczna (1-SP, 1-Gim.)**
rozszerzenia: język polski, historia
- * **klasa matematyczna z rozszerzoną fizyką (1-SP, 1-Gim.)**
rozszerzenia: matematyka, fizyka
- * **klasa matematyczna z rozszerzoną geografią (1-SP, 1-Gim.)**
rozszerzenia: matematyka, geografia
- * **klasa matematyczna z rozszerzonym językiem angielskim (1-SP, 1-Gim.)**
rozszerzenia: matematyka, język angielski
- * **klasa prawnicza(1-SP, 1-Gim.)**
rozszerzenia: historia, wiedza o społeczeństwie



Wirtualny spacer oraz film o szkole: <http://www.i-lo.tarnow.pl>

II Liceum Ogólnokształcące

im. Hetmana Jana Tarnowskiego
w Zespole Szkół Ogólnokształcących Nr 2 w Tarnowie
ul. Mickiewicza 16
tel. (14) 655-88-95, sekretzso2@umt.tarnow.pl

OFERTA
EDUKACYJNA

- * **klasa humanistyczna (1-SP, 1-Gim.)**
rozszerzenia: język polski, historia, język angielski
- * **klasa matematyczno-informatyczno- fizyczno/geograficzna (1-SP, 1-Gim.)**
rozszerzenia: matematyka, informatyka, fizyka lub geografia
- * **klasa wstępna MYP (1-SP)**
realizująca od klasy 3. Program Matury Międzynarodowej
- * **c. klasa wstępna - PRE-DP (1-Gim.)**
realizująca od klasy 2. Program Matury Międzynarodowej
- * **klasa biologiczno - chemiczna (1-SP, 1-Gim.)**
rozszerzenia: chemia, biologia
- * **klasa dwujęzyczna - (1-SP, 1-G)**
rozszerzenia: język polski, biologia, język francuski lub język niemiecki (1-SP)
rozszerzenia: język polski, biologia, język francuski lub język hiszpański (1-G)

Klasa objęta patronatem Instytutu Psychologii Uniwersytetu Jagiellońskiego w Krakowie.

Do klas: wstępnej i dwujęzycznej obowiązują odpowiednio test kompetencji językowych i test predyspozycji językowych.

W szkole realizowany jest także program edukacyjny Małopolska Chmura Edukacyjna, który obejmuje zajęcia prowadzone we współpracy z UJ.



III Liceum Ogólnokształcące

im. Adama Mickiewicza w Tarnowie

ul. Brodzińskiego 6, tel. (14) 688-84-00

sekret3lo@umt.tarnow.pl, 3lotarnow@wp.pl

OFERTA
EDUKACYJNA

- * **klasa humanistyczna (1-SP, 1-Gim.)**
rozszerzenia: język polski, historia, wiedza o społeczeństwie
- * **klasa patronacka biologiczno-chemiczno-matematyczna (1-SP, 1-Gim.)**
rozszerzenia: biologia, chemia, matematyka
- zajęcia laboratoryjne z biologii i chemii realizowane będą na wyższych uczelniach
- * **klasa biologiczno-chemiczno-matematyczna (1-SP, 1-Gim.)**
rozszerzenia: biologia, chemia, matematyka
- * **klasa biologiczno-chemiczna z rozszerzonym językiem angielskim lub językiem niemieckim (1-SP, 1-Gim.)**
rozszerzenia: biologia, chemia, język angielski lub język niemiecki
- * **klasa patronacka matematyczno-fizyczna z językiem angielskim (1-SP, 1-Gim.)**
rozszerzenia: matematyka, fizyka, język angielski
- zajęcia laboratoryjne z fizyki realizowane będą na wyższych uczelniach
- * **klasa matematyczno-fizyczno-informatyczna (1-SP, 1-Gim.)**
rozszerzenia: matematyka, fizyka, informatyka
- * **klasa matematyczno-geograficzna z rozszerzonym językiem angielskim lub językiem niemieckim (1-SP, 1-Gim.)**
rozszerzenia: matematyka, geografia, język angielski lub język niemiecki

Nauczanie języków odbywa się w grupach międzyoddziałowych z podziałem na stopnie zaawansowania.



IV Liceum Ogólnokształcące

im. Jana Pawła II w Tarnowie
w Zespole Szkół Ogólnokształcących Nr 1
ul. Norwida 22, 33-101 Tarnów
tel. (14) 633-03-46, sekretzso1@umt.tarnow.pl

OFERTA
EDUKACYJNA

- * **klasa matematyczno - informatyczno-fizyczna (1-SP, 1-Gim.)**
rozszerzenia: matematyka, informatyka, fizyka
- * **klasa językowa (1-SP, 1-Gim.)**
rozszerzenia: język angielski, język niemiecki lub język włoski, geografia
- * **klasa biologiczno - chemiczna (1-SP, 1-Gim.)**
rozszerzenia: biologia, chemia
- * **klasa humanistyczna**
rozszerzenia: język polski, historia, język angielski (1-SP)
rozszerzenia: język polski, biologia, język angielski (1-Gim.)
- * **klasa matematyczno-architektoniczna (1-SP, 1-Gim.)**
rozszerzenia: matematyka, historia sztuki lub geografia

Szkolne projekty zewnętrzne: m.in. Małopolska Chmura Edukacyjna, Laboratorium Dydaktyki Cyfrowej, Cyfrowa Szkoła, współpraca z UJ, PK, PWSZ, wymiana zagraniczna: Niemcy, Słowacja.



Film promujący: <http://tiny.pl/gds1q>

więcej informacji na: www.iv-lo.tarnow.pl



V Liceum Ogólnokształcące

im. Janusza Korczaka w Tarnowie
ul. Rejtana 20, tel. (14) 621-05-14,
sekret5lo@umt.tarnow.pl

OFERTA
EDUKACYJNA

- * **klasa humanistyczna (1-SP, 1-Gim.)**
rozszerzenia: język polski, historia, język angielski
- * **klasa psychologiczno-pedagogiczna (1-SP, 1-Gim.)**
rozszerzenia: język polski, biologia, język angielski
- * **klasa matematyczno-językowa (1-SP, 1-Gim.)**
rozszerzenia: matematyka, język angielski, język niemiecki lub język francuski

Programy zewnętrzne realizowane w liceum:

od roku szkolnego 2019/2020 Małopolska Chmura Edukacyjna



VII Liceum Ogólnokształcące w Tarnowie

ul. Staszica 8, tel. (14) 688-84-09

sekret7lo@umt.tarnow.pl

OFERTA
EDUKACYJNA

- * klasa z rozszerzonym językiem polskim, historią, językiem angielskim (1-SP, 1-Gim.)
- * klasa z rozszerzoną historią, wiedzą o społeczeństwie, językiem angielskim (1-SP)
- * klasa z rozszerzoną biologią, chemią, językiem łacińskim i kulturą antyczną (1-Gim.)
- * klasa z rozszerzoną geografią, matematyką, językiem angielskim (1-SP, 1-Gim.)
- * klasa z rozszerzonym językiem polskim, biologią, językiem angielskim (1-SP, 1-Gim.)

*„Jesteśmy szkołą, która ucząc inspiruje,
rozwija pasję i kreatywność”*



XVI Liceum Ogólnokształcące

im. Armii Krajowej w Tarnowie

Al. Solidarności 18, tel./fax (14) 688-90-55

sekret16lo@umt.tarnow.pl

OFERTA
EDUKACYJNA

- * **klasa wojskowa (1-SP, 1-Gim.)**
rozszerzenia: język angielski, geografia, fizyka
- * **klasa policyjna (1-SP, 1-Gim.)**
rozszerzenia: język angielski, język polski, geografia
- * **1C - klasa pożarniczo-medyczna (1-SP, 1-Gim.)**
rozszerzenia: język angielski, biologia, chemia



XX Liceum Ogólnokształcące z Oddziałami Integracyjnymi
w Zespole Szkół Ogólnokształcących Nr 6
z Oddziałami Integracyjnymi w Tarnowie
ul. Bandrowskiego 4, tel. (14) 655-80-18 (19)
sekretzso6@umt.tarnow.pl, zso6.tarnow@wp.pl

OFERTA
EDUKACYJNA

- * **klasa integracyjna z podstawami psychologii i pedagogiki**
rozszerzenia: język polski, biologia, język angielski (1-SP, 1-Gim.)



XXI Liceum Ogólnokształcące Sportowe w Tarnowie

ul. Szujskiego 15, tel: 146278545

sekret21lo@umt.tarnow.pl; sekretariat@21los.tarnow.pl

OFERTA
EDUKACYJNA

- * **klasa sportowa piłki nożnej chłopców i dziewcząt (1-SP, 1-Gim.)**
rozszerzenia: geografia, biologia, język angielski
- patronat Bruk BetTermalica -Niecieczka
- * **klasa sportowa piłki siatkowej chłopców i dziewcząt (1-SP, 1-Gim.)**
rozszerzenia: geografia, biologia, język angielski
- patronat Grupa Azoty PWSZ Jedyńka Tarnów
- * **klasa sportowa piłki koszykowej chłopców i dziewcząt (1-SP, 1-Gim.)**
rozszerzenia: geografia, biologia, język angielski
- patronat MUKS 1811 UNIA Tarnów
- * **klasa ogólna (1-SP, 1-Gim.)**
rozszerzenia: biologia, chemia, język angielski
- * **klasa ogólna (1-SP, 1-Gim.) nowość!**
rozszerzenia: język polski, biologia, język angielski
- * **oddział mistrzostwa sportowego piłki siatkowej dziewcząt (1-Gim.) nowość!**
rozszerzenia: geografia, biologia, język angielski
- patronat Grupa Azoty PWSZ Jedyńka Tarnów

Kandydatów do klas sportowych i oddziału mistrzostwa sportowego obowiązują testy sprawności fizycznej.



Zespół Szkół Ogólnokształcących i Technicznych im. Jana Szczepanika w Tarnowie

ul. Brodzińskiego 9, tel. (14) 621-83-16

sekretzsoit@umt.tarnow.pl, sekretariat.zsoit@gmail.com

OFERTA
EDUKACYJNA

XIV Liceum Ogólnokształcące

- * **klasa humanistyczna, medialna (1-SP, 1-Gim.)**
rozszerzenia: język polski, historia, wiedza o społeczeństwie
- * **klasa humanistyczna, psychologiczno-pedagogiczna**
rozszerzenia: język polski, wiedza o społeczeństwie, język angielski (1-SP)
rozszerzenia: język polski, wiedza o społeczeństwie, biologia (1-Gim.)
- * **klasa biologiczno-chemiczna (1-SP, 1-Gim.)**
rozszerzenia: chemia, biologia, geografia

Technikum Nr 5

- * **technik przemysłu mody (1-SP, 1-Gim.)**
rozszerzenia: geografia, wiedza o społeczeństwie
- * **technik technologii drewna**
rozszerzenia: geografia, język angielski (1-SP)
rozszerzenia: geografia, informatyka (1-Gim)
- * **technik reklamy**
rozszerzenia: język angielski, informatyka (1-SP)
rozszerzenia: geografia, informatyka (1-Gim)
- * **technik fotografii i multimedii (1-SP, 1-Gim)**
rozszerzenia: chemia, informatyka

Projekty i programy zewnętrznie realizowane w szkole:

„Modernizacja kształcenia zawodowego w Małopolsce” - Urząd Marszałkowski w Krakowie

„Debata Oksfordzka” - Stowarzyszenie Kanon

„Małopolska Noc Naukowców” - Urząd Marszałkowski w Krakowie

„Piknik Geograficzny” - Urząd Miasta w Tarnowie.



Zespół Szkół Plastycznych Liceum Sztuk Plastycznych w Tarnowie

ul. Westwalewicza 6, tel. (14) 622 21 41
szkola@zsp.tarnow.pl

OFERTA
EDUKACYJNA

- * **2 oddziały** (2-SP, 2-Gim.)
rozszerzenia: historia sztuki, język angielski

W klasie I uczniowie wybierają specjalizację artystyczną spośród:
**meblarstwo artystyczne, tkanina artystyczna, aranżacja wnętrz,
projektowanie graficzne**
rozszerzenia: historia sztuki, język angielski

*Nauka obejmuje kształcenie ogólne w zakresie liceum ogólnokształcącego oraz kształcenie artystyczne i kończy się obroną pracy dyplomowej w zakresie wybranej specjalizacji oraz maturą.
Absolwenci szkoły otrzymują tytuł zawodowy plastyk.*



<https://plpl.facebook.com/ZespolSzkolPlastycznychWTarnowie/>

Centrum Kształcenia Zawodowego i Ustawicznego w Tarnowie

ul. Kwiatkowskiego 21, 33-101 Tarnów

tel./ fax (14) 6360810, sekretckziu@umt.tarnow.pl

OFERTA
EDUKACYJNA

Technikum Nr 2

- * **technik pojazdów samochodowych** (1-SP, 1-Gim.)
rozszerzenia: geografia, matematyka
- * **technik mechanik** (1-SP, 1-Gim.)
rozszerzenia: geografia, matematyka
- * **technik logistyk** (1-SP, 1-Gim.)
rozszerzenia: geografia, wiedza o społeczeństwie
- * **technik elektryk** (1-SP, 1-Gim.)
rozszerzenia: geografia, matematyka

Branżowa Szkoła I stopnia Nr 1

- * **mechanik pojazdów samochodowych** (1-SP, 1-Gim.)
- * **operator obrabiarek skrawających**
(obrobiarki sterowane numerycznie) (1-SP, 1-Gim.)
- * **monter izolacji przemysłowych** (1-SP)
- * **monter izolacji przemysłowych /pracownik młodociany/** (1-Gim.)
- * **elektryk** (1-SP, 1-Gim.)
- * **ślusarz** (1-SP, 1-Gim.)

Zajęcia praktyczne oraz praktyki zawodowe dla uczniów technikum oraz szkoły branżowej odbywają się w warsztacie szkolnym CKZiU, TCKPiU oraz u lokalnych przedsiębiorców.



Zespół Szkół Budowlanych w Tarnowie

ul. Legionów 15, tel.: 14 621-35-66, 14 688-91-96
sekretzsb@umt.tarnow.pl

OFERTA
EDUKACYJNA

Technikum Nr 7

- * **technik budownictwa**
rozszerzenia: matematyka, fizyka (1-SP.)
rozszerzenia: matematyka, fizyka lub geografia (1-Gim.)
- * **technik geodeta (1-SP, 1-Gim.)**
rozszerzenia: matematyka, geografia
- * **technik urządzeń i systemów energetyki odnawialnej**
rozszerzenia: matematyka, fizyka (1-SP.)
rozszerzenia: matematyka, fizyka lub geografia (1-Gim.)
- * **technik inżynierii sanitarnej**
rozszerzenia: matematyka, fizyka (1-SP.)
rozszerzenia: matematyka, fizyka lub geografia (1-Gim.)
- * **technik robót wykończeniowych w budownictwie**
rozszerzenia: matematyka, fizyka (1-SP.)
rozszerzenia: matematyka, fizyka lub geografia (1-Gim.)
- * **technik budowy dróg**
rozszerzenia: matematyka, fizyka (1-SP.)
rozszerzenia: matematyka, fizyka lub geografia (1-Gim.)

Branżowa Szkoła I stopnia Nr 5

- * **murarz - tynkarz (1-SP, 1-Gim.)**
- * **monter zabudowy i robót wykończeniowych w budownictwie (1-SP, 1-Gim.)**
- * **monter sieci i instalacji sanitarnych (1-SP, 1-Gim.)**
- * **cieśla lub dekarz/stolarz (1-SP, 1-Gim.)**

W Zespole Szkół Budowlanych realizowane są programy:

- *OMNIBUS BUDOWLANY Gmina Miasta Tarnowa - ZSB,*
- *Małopolska Chmura Edukacyjna Gmina Miasta Tarnowa - ZSB,*
- *Modernizacja Kształcenia Zawodowego II - Miasto Tarnów.*



Zespół Szkół Ekonomiczno-Gastronomicznych im. Józefa Piłsudskiego w Tarnowie

ul. Bema 9/11, tel./fax: (14) 636-10-76, (14) 636-10-77
zseg@zseg.tarnow.pl, dyrzseg@umt.tarnow.pl

OFERTA
EDUKACYJNA

Technikum Nr 3

- * **technik ekonomista** (1-SP, 1-Gim.)
rozszerzenia: język angielski, matematyka lub geografia
- * **technik handlowiec** (1-SP, 1-Gim.)
rozszerzenia: język angielski, geografia
- * **technik hotelarstwa** (1-SP, 1-Gim.)
rozszerzenia: język angielski, geografia
- * **technik żywienia i usług gastronomicznych** (1-SP, 1-Gim.)
rozszerzenia: język angielski, biologia lub chemia
- * **technik rachunkowości** (1-SP, 1-Gim) **nowość!**
rozszerzenia: język angielski, geografia lub matematyka
- * **technik usług kelnerskich** (1-SP, 1-Gim) **nowość!**
rozszerzenia: język angielski, biologia

Branżowa Szkoła I stopnia Nr 3

- * **kucharz** (1-SP, 1-Gim.)
- * **cukiernik** (1-SP, 1-Gim.)
- * **kelner** (1-SP, 1-Gim.) **nowość!**
- * **pracownik obsługi hotelowej** (1-SP, 1-Gim.) **nowość!**



Film promujący: <http://www.zseg.tarnow.pl/index.php/65-filmy/378-video>

Zespół Szkół Ekonomiczno-Ogrodniczych im Tadeusza Kościuszki w Tarnowie

ul. Sanguszków 28

tel./fax. (14) 622-00-75, sekretzseo@umt.tarnow.pl

OFERTA
EDUKACYJNA

Technikum Nr 9

- * **technik ekonomista**
rozszerzenia: matematyka, język angielski (1-SP)
rozszerzenia: matematyka, wiedza o społeczeństwie (1-Gim.)
- * **technik organizacji turystyki (1-SP, 1-Gim.) nowość!**
rozszerzenia: geografia, język angielski
- * **technik hotelarstwa (1-SP, 1-Gim.)**
rozszerzenia: geografia, język angielski
- * **technik architektury krajobrazu (1-SP, 1-Gim.)**
rozszerzenia: biologia, język angielski
- * **technik technologii żywności (1-SP, 1-Gim.) nowość!**
rozszerzenia: chemia, język angielski
- * **technik rachunkowości (1-SP, 1-Gim.) nowość!**
rozszerzenia: j.angielski, matematyka

Branżowa Szkoła I Stopnia Nr 7

- * **ogrodnik (1-SP, 1-Gim)**
- * **rolnik (1-SP, 1-Gim)**



www.zseo.tarman.pl/application/files/2715/4935/1814/ZSEO_prezentacja__2019.pdf

Zespół Szkół Mechaniczno-Elektrycznych w Tarnowie

ul. Szujskiego 13, tel. 14 621-61-84, tel./fax. 14 621-61-83
sekretzsme@umt.tarnow.pl

OFERTA
EDUKACYJNA

Technikum Nr 4 im. Tadeusza Tertila

- * **technik elektronik (1-SP, 1-Gim.)**
rozszerzenia: matematyka fizyka
- * **technik elektryk (1-SP, 1-Gim.)**
rozszerzenia: matematyka, fizyka
- * **technik mechatronik (1-SP, 1-Gim.)**
rozszerzenia: matematyka, fizyka
- * **technik informatyk (1-SP, 1-Gim.)**
rozszerzenia: matematyka, informatyka



Zespół Szkół Techniczno-Zawodowych w Tarnowie

ul. J. Piłsudskiego 19, tel./fax (14) 655-97-11, 655-97-12
sekretariat@zstz.tarnow.pl

OFERTA
EDUKACYJNA

Technikum Nr 6

- * **technik mechanik**
rozszerzenia: język angielski, fizyka (1-Gim.)
rozszerzenia: język polski, fizyka (1-SP)
- * **technik pojazdów samochodowych**
rozszerzenia: matematyka, fizyka (1-Gim.)
rozszerzenia: język polski, chemia (1-SP)
- * **technik usług fryzjerskich**
rozszerzenia: język angielski, geografia (1-Gim.)
rozszerzenia: język polski, geografia (1-SP)

Brązowa Szkoła I Stopnia Nr 4

- * **mechanik pojazdów samochodowych (1-SP, 1-Gim.)**
- dla młodocianych pracowników
- * **elektromechanik pojazdów samochodowych(1-SP, 1-Gim.)**
- dla młodocianych pracowników
- * **blacharz samochodowy (1-SP, 1-Gim.)**
- dla młodocianych pracowników
- * **fryzjer (1-SP, 1-Gim.)**
- dla młodocianych pracowników

Praktyka we własnym zakresie



Film promujący: www.zstztarnow.pl/rekrutacja/film-promocyjny.html

Zespół Szkół Technicznych

im. Ignacego Mościckiego w Tarnowie
ul. Kwiatkowskiego 17, tel. (14) 688-99-00
sekretzst@umt.tarnow.pl

OFERTA
EDUKACYJNA

Technikum Nr 1

- * **technik informatyk** (1-SP, 1-Gim.)
rozszerzenie: matematyka, informatyka
- * **technik elektronik** (1-SP, 1-Gim.)
rozszerzenie: matematyka, fizyka
- * **technik elektryk** (1-SP, 1-Gim.)
rozszerzenie: matematyka, fizyka
- * **technik analityk** (1-SP, 1-Gim.)
rozszerzenie: biologia, chemia
klasa patronacka Politechniki Rzeszowskiej
- * **technik technologii chemicznej** (1-SP, 1-Gim.)
rozszerzenie: matematyka, chemia
klasa patronacka GRUPY AZOTY S.A
- * **technik fotografii i multimedków**
rozszerzenie: matematyka, język angielski



Ogólnokształcąca Szkoła Muzyczna II Stopnia

w Zespole Szkół Muzycznych

im. Ignacego Jana Paderewskiego w Tarnowie

ul. Lippóczy`ego 4, tel. (14) 621-04-08, fax. (14) 621-92-43
sekretzsmuz@umt.tarnow.pl, szkoła@zsmuz.tarnow.pl

OFERTA
EDUKACYJNA

Sześćoletnia Ogólnokształcąca Szkoła Muzyczna II°
prowadzi edukację muzyczną i ogólnokształcąca.

W klasach 1 i 2 w zakresie kształcenia ogólnego uczniowie będą realizować program klasy 7 i 8 szkoły podstawowej, a w klasach 2-6 - program liceum.

Na rok szkolony 2019/20 szkoła nie prowadzi naboru - uczniowie kontynuują naukę.

Przygotowanie zawodowe (po ukończeniu klasy VI) uczeń potwierdza złożeniem egzaminu dyplomowego.

Egzamin maturalny umożliwi podjęcie studiów na wszystkich kierunkach.



Zespół Szkół Specjalnych dla Niestyszących i Słabo Słyszących w Tarnowie

ul. Lippóczy'ego 4a, tel. (14) 69-04-999
sekretzsmiss@umt.tarnow.pl, smiss@op.pl

OFERTA
EDUKACYJNA

Branżowa Szkoła Specjalna I stopnia dla Niestyszących i Słabo Słyszących

- * cukiernik (1-SP, 1-Gim.)
- * kucharz (1-SP, 1-Gim.)
- * ogrodnik (1-SP, 1-Gim.)
- * monter zabudowy i robót wykończeniowych w budownictwie (1-SP, 1-Gim.)

Liceum Ogólnokształcące Specjalne dla Niestyszących i Słabo Słyszących

- * klasy z rozszerzoną informatyką i geografią (1-SP, 1-Gim.)
- * klasy z rozszerzoną biologią i geografią (1-SP, 1-Gim.)
- * klasy z rozszerzoną historią i wiedzą o społeczeństwie (1-SP, 1-Gim.)

Technikum Specjalne dla Niestyszących i Słabo Słyszących

- * technik żywienia i usług gastronomicznych (1-SP, 1-Gim.)
rozszerzenia: informatyka, biologia
- * technik fotografii i multimedii (1-SP, 1-Gim.)
rozszerzenia: informatyka i geografia

Zajęcia praktyczne i praktyczna nauka zawodu w Technikum oraz w Szkole Branżowej odbywają się na terenie Zespołu. W zespole realizowane są projekty: "Omnibus Budowlany" oraz projekt "Kwalifikacje zawodowe sukcesem na rynku pracy".



Specjalny Ośrodek Szkolno -Wychowawczy

im. Eugenii Gierat w Tarnowie

ul. Tadeusza Romanowicza 9, tel./fax.(14) 626-33-84 wew. 10
sekretsosw@umt.tarnow.pl, soswtarn@poczta.onet.pl

OFERTA
EDUKACYJNA

Branżowa Szkoła Specjalna I stopnia (1-SP, 1-Gim.)

(dla uczniów z niepełnosprawnością intelektualną w stopniu lekkim)

- * cukiernik
- * monter zabudowy i robót wykończeniowych w budownictwie
- * pracownik pomocniczy obsługi hotelowej
- * kucharz
- * ogrodnik

Miejsce zajęć praktycznych - warsztaty szkolne

Liczebność oddziału uzależniona jest od rodzaju niepełnosprawności.

Szkoła Specjalna Przystosowująca do Pracy (1-SP, 1-Gim.)

(dla uczniów z niepełnosprawnością intelektualną w stopniu umiarkowanym lub znacznym i z niepełnosprawnością sprzężoną).

Nauka w szkole trwa do 24 roku życia ucznia.

Liczebność oddziału wynosi do 8 lub do 4 w przypadku uczniów z niepełnosprawnością sprzężoną.

W przypadku wolnego tempa pracy i nabywania umiejętności, naukę w Szkole Specjalnej Przystosowującej do Pracy można przedłużyć o jeden rok, nie dłużej niż do ukończenia 24 roku życia.

Rekrutacja do szkół odbywa się drogą tradycyjną w punkcie naboru.



A stylized red graphic of an open book, with the pages curving outwards. The text is centered on the right page.

**SZKOŁY
PONADGIMNAZJALNE
PONADPODSTAWOWE
NIEPUBLICZNE**



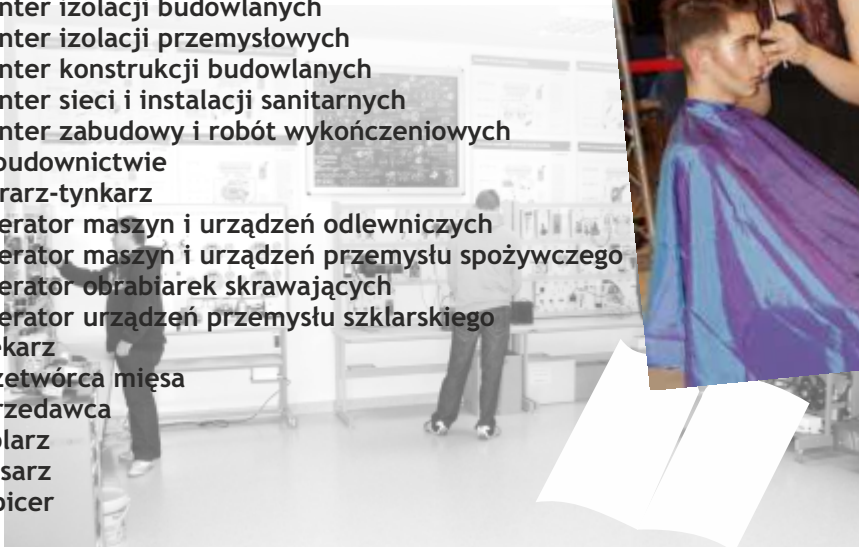
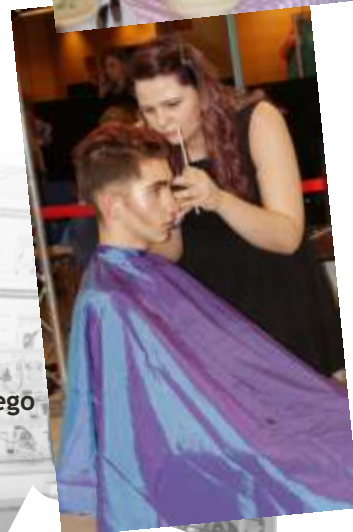
Rzemieśnicze Centrum Szkół Zawodowych Izby Rzemieśniczej

im. Towarzystwa Strzeleckiego Bractwo Kurkowe w Tarnowie
33-100 Tarnów, Plac Dworcowy 5a
tel./fax. 14 688 87 02, szkola@izbarzemieslnicza.tarnow.pl

OFERTA
EDUKACYJNA

Rzemieśnicza Branżowa Szkoła I Stopnia

- * Betoniarz-zbrojarz
- * Blacharz
- * Blacharz samochodowy
- * Cieśla
- * Cukiernik
- * Dekarz
- * Elektromechanik
- * Elektromechanik pojazdów samochodowych
- * Elektronik
- * Elektryk
- * Fryzjer
- * Kamieniarz
- * Kowal
- * Krawiec
- * Kucharz
- * Lakiernik samochodowy
- * Mechanik precyzyjny
- * Mechanik- monter maszyn i urządzeń
- * Mechanik-operator pojazdów i maszyn rolniczych
- * Mechanik pojazdów samochodowych
- * Mechatronik
- * Modelarz odlewniczy
- * Monter izolacji budowlanych
- * Monter izolacji przemysłowych
- * Monter konstrukcji budowlanych
- * Monter sieci i instalacji sanitarnych
- * Monter zabudowy i robót wykończeniowych w budownictwie
- * Murarz-tylnik
- * Operator maszyn i urządzeń odlewniczych
- * Operator maszyn i urządzeń przemysłu spożywczego
- * Operator obrabiarek skrawających
- * Operator urządzeń przemysłu szklarskiego
- * Piekarz
- * Przetwórcza mięsa
- * Sprzedawca
- * Stolarz
- * Ślusarz
- * Tapicer



Branżowa Szkoła I stopnia

im. 16 Pułku Piechoty Ziemi Tarnowskiej w Tarnowie
w Zespole Szkół Niepublicznych w Tarnowie
ul. Mościckiego 27, tel. (14) 636-07-15
zsn.tarn@gmail.com

OFERTA
EDUKACYJNA

Branżowa Szkoła I stopnia (planowane 4 oddziały)

- * kucharz
- * cukiernik
- * fryzjer
- * stolarz
- * cieśla
- * monter zabudowy i robót wykończeniowych w budownictwie
- * ślusarz (z przygotowaniem do egzaminu spawalniczego)
- * operator urządzeń przemysłu szklarskiego
- * mechanik pojazdów samochodowych **nowość!**
- * przetwórcza mięsa **nowość!**
- * piekarz **nowość!**

Szkoła zapewnia wszystkim uczniom praktyki, w nowoczesnie wyposażonych pracowniach oraz warsztatach szkoleniowych, odzwierciedlających rzeczywiste warunki pracy, właściwe dla nauczanego zawodu.

Szkoła wchodzi w skład Zespołu Szkół Niepublicznych w Tarnowie z siedzibą przy ul. Ks. J. Skorupki 9. Nabór uczniów prowadzi tradycyjnie i elektronicznie w oparciu o zasadę powszechnej dostępności.

Nauka w szkole jest BEZPŁATNA.



Zespół Niepublicznych Szkół Specjalnych w Tarnowie

ul. Okrężna 4 a, tel. 14 666 17 60, kom. 518 335 383
nulos@op.pl

OFERTA
EDUKACYJNA

Absolwenci gimnazjów specjalnych i ogólnodostępnych oraz szkół podstawowych specjalnych i ogólnodostępnych z niepełnosprawnością intelektualną w stopniu umiarkowanym lub znacznym oraz z niepełnosprawnościami sprzężonymi posiadający aktualne orzeczenie poradni psychologiczno-pedagogicznej o potrzebie kształcenia specjalnego mogą przygotowywać się do samodzielnego lub wspomaganego funkcjonowania na określonym stanowisku pracy, podejmując naukę w niepłatnej Niepublicznej Szkole Specjalnej Przystosobiającej do Pracy o uprawnieniach szkoły publicznej. Nauka trwa trzy lata.

Niepubliczna Branżowa Szkoła I Stopnia Specjalna o uprawnieniach szkoły publicznej:

- * kucharz
- * pracownik pomocniczy obsługi hotelowej
- * stolarz
- * ogrodnik
- * pracownik pomocniczy krawca
- * pracownik pomocniczy stolarza

Kształcenie zawodowe praktyczne odbywa się na terenie Zespołu Niepublicznych Szkół Specjalnych w Tarnowie, ul. Okrężna 4a.

Uczniowie uczestniczą w bezpłatnych turnusach rehabilitacyjnych, wycieczkach szkolnych, wyjazdach na basen, zajęciach: z gimnastyki korekcyjno-wyrównawczej, terapii sensorycznej, sportowych, felinoterapii, dogoterapii. Szkoła jest laureatem konkursu Urzędu Marszałkowskiego w Krakowie "Małopolska Szkoła z Pasją".



Spółeczne Liceum Ogólnokształcące

im. ks. prof. Józefa Tischnera w Tarnowie

plac Rybny 2, (14) 621-59-99

sekretariat@slog.tarnow.pl

OFERTA
EDUKACYJNA

Liceum Ogólnokształcące (1-SP)

- **rozszerzenia:** uczniowie mogą wybierać rozszerzenia maturalne zgodnie z własnymi preferencjami w typowych zestawieniach, np. matematyka-fizyka lub w nietypowych, np. matematyka - język polski.

Wybierają dwa przedmioty spośród: biologia, chemia, matematyka, geografia, historia, wiedza o społeczeństwie, język polski, język angielski, informatyka. Rozszerzenia maturalne są realizowane od klasy pierwszej.

Liceum Ogólnokształcące (1-G)

- **rozszerzenia:** uczniowie mogą wybierać rozszerzenia maturalne zgodnie z własnymi preferencjami w typowych zestawieniach, np. matematyka-fizyka lub w nietypowych, np. matematyka- język polski.

Wybierają dwa przedmioty spośród: biologia, chemia, matematyka, geografia, historia, wiedza o społeczeństwie, język polski, język angielski, informatyka. Rozszerzenia maturalne są realizowane od klasy drugiej.

Trzecie rozszerzenie maturalne lub nieujęte w wykazie zależy od możliwości organizacyjnych szkoły.



A stylized green book icon with a white spine, positioned centrally on the page. The text is overlaid on the book's pages.

INSTYTUCJE
WSPOMAGAJĄCE
EDUKACJĘ



Pałac Młodzieży w Tarnowie

ul. Piłsudskiego 24

tel. (14) 622 03 85, tel./fax (14) 621 15 41

sekretpm@umt.tarnow.pl

OFERTA
PLACÓWKI

Pałac Młodzieży w Tarnowie rozpoczął swoją działalność w 1951 roku.

Jest publiczną placówką oświatowo-wychowawczą, działającą w strukturach organizacyjnych Urzędu Miasta Tarnowa. Placówka kieruje do dzieci i młodzieży bogatą ofertę bezpłatnych zajęć w zakresie muzyki, tańca, modelarstwa, plastyki, sportu i innych. Młodzież uczestniczy w różnych festiwalach, przeglądach, zawodach, konkursach krajowych i zagranicznych, osiągając w nich znaczące wyniki.

Pracownie i sekcje:

Język polski

Zajęcia teatralne

Język angielski i niemiecki

Akademia Malucha

Pracownia relaksacyjno-terapeutyczna

(arteterapia, choreoterapia, polisensoryka)

Pracownia interdyscyplinarna

Szachy, „Sowa Mądra Głowa”

Młodzieżowe Centrum Wolontariatu

Centrum aktywności dziecięcej - „Mały odkrywca”

Pracownia poprawnej wymowy

z elementami edukacji kulturalnej dzieci i młodzieży

Koło ortograficzne

z elementami edukacji kulturalnej dzieci i młodzieży

Muzyczny Klub Edukacyjny

z elementami muzykoterapii

Gitara

Pracownie wokalne

Pracownie taneczne

Balet, Rytmika, Gimnastyka artystyczna

Ceramika

Pracownie plastyczne

(malarstwo i rysunek, Art. Eko, architektura, ikona)

Pracownia kulinarna

Krój i szycie

Informatyka i Matematyka

- Akademia Logicznego Myślenia

Fotografia cyfrowa i tradycyjna

Modelarstwo, DRON

Judo

Gimnastyka Akrobatyczna

Szermierka

Wspinaczka

Piłka siatkowa

Piłka koszykowa dziewczęta

Piłka ręczna dziewcząt i chłopców



Nabór nowych uczestników maj - czerwiec 2019 zapraszamy

Poradnia Psychologiczno-Pedagogiczna w Tarnowie

ul. Chyszowska 3, tel. (14) 655-99-95
sekretppp@umt.tarnow.pl

OFERTA
PLACÓWKI

Poradnia Psychologiczno-Pedagogiczna jest placówką oświatową, której zadaniem jest udzielanie pomocy dzieciom, młodzieży, rodzicom i nauczycielom. Poradnia wydaje opinie i orzeczenia.

Działalność Poradni obejmuje:

- * **diagnozę:** badania możliwości psychofizycznych uczniów, ich uzdolnień, predyspozycji zawodowych, specyficznych trudności w nauce, niepowodzeń szkolnych, nieprawidłowości mowy.
- * **terapię:** indywidualną, grupową, psychologiczną, pedagogiczną, logopedyczną, zajęcia korekcyjno-kompensacyjne, wspieranie ucznia i rodziców w sytuacjach trudnych, EEG-Biofeedback.
- * **profilaktykę:** treningi efektywnego uczenia się i radzenia sobie ze stresem, warsztaty komunikowania się, warsztaty doskonalące umiejętności wychowawcze rodziców i nauczycieli, porady, zajęcia integracyjne w klasach pierwszych szkół ponadgimnazjalnych i ponadpodstawowych, szkolenia dla nauczycieli, grupy wsparcia.
- * **doradztwo zawodowe:** porady indywidualne, warsztaty: kierunkujące do podejmowania trafnych decyzji edukacyjno-zawodowych, wzmacniające kompetencje emocjonalne, grupy wsparcia dla pedagogów i doradców zawodowych.

ZASADY KORZYSTANIA Z USŁUG PORADNI

Poradnia jest czynna od poniedziałku do piątku w godzinach 8.00-18.00. Korzystanie z jej usług jest dobrowolne i bezpłatne. Warunkiem przyjęcia jest wypełnienie i złożenie odpowiedniego wniosku.



Specjalistyczna Poradnia Profilaktyczno-Terapeutyczna w Tarnowie

ul. Szujskiego 25, 33-100 Tarnów

tel. 14 622-27-96 lub 14 636-27-96, sekretspt@umt.tarnow.pl

OFERTA
PLACÓWKI

Placówka zajmuje się pomocą psychologiczną dla dzieci i młodzieży tarnowskich szkół oraz ich rodziców, opiekunów i nauczycieli. Główny profil działalności placówki to psychoterapia. Ponadto działania polegają na psychoedukacji, psychoprofilaktyce oraz poradnictwie. W poradni wykorzystywane są różnorodne formy pracy, które są dopasowane do potrzeb klientów.

Działalność Poradni obejmuje:

- * konsultacje psychologiczne
- * terapię indywidualną
- * terapię rodzinną
- * grupy socjoterapeutyczne i rozwojowe dla młodzieży
- * terapię EEG Biofeedback
- * mediacje
- * szeroki wybór warsztatów skierowanych do osób dorosłych oraz dzieci i młodzieży szkolnej

ZASADY KORZYSTANIA Z USŁUG PORADNI

Poradnia jest czynna od poniedziałku do piątku w godzinach 8.00-20.00.

Korzystanie z jej usług jest bezpłatne.



Facebook:

www.facebook.com/SpecjalistycznaPoradniaProfilaktycznoTerapeutyczna

Bursa Międzyszkolna w Tarnowie

ul. Św. Anny 1
tel. 14 621 97 46, 14 655 97 46
sekretbm@umt.tarnow.pl

OFERTA
PLACÓWKI

Bursa Międzyszkolna w Tarnowie jest placówką zapewniającą zakwaterowanie uczniom pobierającym naukę poza miejscem stałego zamieszkania. Działa w trzech budynkach: przy ul. Św. Anny 1 (budynek główny), przy ul. Szarych Szeregów 1, przy ul. Romanowicza 9 (część budynku internatu Specjalnego Ośrodka Szkolno - Wychowawczego).

Mieszkańcy Bursy mają zapewnione:

- * zakwaterowanie w dwu-, trzy-, cztero-osobowych salach sypialnych
- * całodienne wyżywienie
- * całodobową opiekę wychowawczą
- * warunki do nauki, odpoczynku, rozwijania zainteresowań

Rodzice (prawni opiekunowie) dzieci i młodzieży przebywającej w Bursie wnoszą opłatę za:

- * posiłki w stołówce Bursy - równą wysokości kosztów surowca przeznaczonego na wyżywienie,
- * zakwaterowanie w Bursie - w wysokości do 50% kosztu utrzymania miejsca.



Tarnowskie Centrum Kształcenia Praktycznego i Ustawicznego w Tarnowie

ul. Szujskiego 13, tel. (14) 621-26-81
sekrettcckp@umt.tarnow.pl

OFERTA
PLACÓWKI

TCKPiU jest międzyszkolną placówką oświatową, a zatem oferta jest dostosowana do potrzeb i możliwości innych szkół, jak również uzależniona od zapotrzebowania na świadczenie konkretnych usług edukacyjnych wśród potencjalnych uczniów i słuchaczy.

Celem istnienia placówki jest praktyczna nauka zawodu w różnego rodzaju formie zajęć takich jak zajęcia praktyczne, pracownie czy praktyki zawodowe.

Prowadzona jest działalność kursowa. Placówka oferuje całą gamę kursów i szkoleń w oparciu o posiadaną bazę w tym m.in. najbardziej popularne to:

- * obsługa obrabiarek CNC oraz obrabiarek konwencjonalnych
- * projektowania CAD (AutoCAD, Inventor)
- * obsługi komputera wraz z certyfikatem ECDL
- * automatyka przemysłowa (sterowniki PLC)
- * elektryczne (SEP)
- * mechaniki i elektromechaniki samochodowej

TCKPiU od 1 września 2019 zmieni nazwę na: Tarnowskie Centrum Kształcenia Zawodowego



Ośrodek Szkolenia i Wychowania

Ochotniczych Hufców Pracy w Tarnowie

ul. Mościckiego 27, tel. (14) 621-72-35, fax (14) 627-64-03

sekretariat@ckiw-tarnow.ohp.pl

OFERTA
PLACÓWKI

Ośrodek Szkolenia i Wychowania OHP w Tarnowie (do 31 marca 2019 r. o nazwie Centrum Kształcenia i Wychowania OHP w Tarnowie) we współpracy z Zespołem Szkół Niepublicznych w Tarnowie **oferuje młodzieży naukę zawodu w Branżowej Szkole I stopnia w specjalności:**

- * monter zabudowy i robót wykończeniowych w budownictwie
 - * kucharz
 - * cukiernik
 - * fryzjer
 - * cieśla
 - * stolarz
 - * ślusarz (z przygotowaniem do egzaminu spawalniczego)
- klasa pod patronatem Zakładów Mechanicznych w Tarnowie.

Wymagania: ukończone 15 lat, nie przekroczone 18 lat, ukończone Gimnazjum lub klasa VIII Szkoły Podstawowej.

Ośrodek Szkolenia i Wychowania OHP w Tarnowie zapewnia :
bezpłatny pobyt i wyżywienie w internacie, praktyki we własnych warsztatach szkoleniowych, status pracownika młodocianego (wynagrodzenie, ubezpieczenie w ZUS, urlop wypoczynkowy, zaliczenie stażu pracy, wsparcie finansowe z ZFŚS), bezpłatny dostęp do licznych atrakcji kulturalno - oświatowych, sportowych i rozrywkowych.



Centrum Edukacji i Pracy Młodzieży

Ochotniczych Hufców Pracy w Tarnowie

ul. Mościckiego 27

tel. (14) 621-95-64, fax. (14) 626-49-99

ceipm.tarnow@ohp.pl

OFERTA
PLACÓWKI

Centrum Edukacji i Pracy Młodzieży (CEiPM) prowadzi działania adresowane do młodzieży w wieku 15 - 25 lat, w zakresie:

- * poradnictwa i informacji zawodowej
- * pośrednictwa pracy dla młodzieży
- * badania i diagnozowania lokalnego rynku pracy i edukacji
- * organizowania kursów i szkoleń zawodowych

W strukturach CEiPM OHP w Tarnowie działają: Mobilne Centrum Informacji Zawodowej, Młodzieżowe Biuro Pracy.

Doradcy zawodowi udzielają grupowych i indywidualnych porad zawodowych pomocnych w planowaniu kariery, wyborze kierunków kształcenia, określaniu predyspozycji i kompetencji.

Pośrednicy pracy pozyskują oferty pracy dedykowane młodym ludziom, udzielają pracodawcom pomocy w doborze kandydatów, organizują krótkoterminowe zatrudnienie dla osób uczących się, giełdy i targi pracy.

Wszystkie usługi świadczone przez Centrum Edukacji i Pracy Młodzieży są **BEZPŁATNE!**

CEiPM realizuje również projekty w ramach Programu Operacyjnego Wiedza Edukacja Rozwój 2014-2020, adresowane do młodzieży w wieku 18 - 24 lata, która się nie uczy, nie pracuje i znajduje się w trudnej sytuacji materialnej. W ramach projektu można odbyć kurs zawodowy, płatny staż oraz ewentualnie kurs prawa jazdy, językowy, komputerowy. Udział w każdym z projektów jest całkowicie bezpłatny.



Technika publiczne i niepubliczne - zawody		Numery stron w informatorze	
		po szkole podstawowej	po gimnazjum
1.	technik analityk	str. 21	str. 21
2.	technik architektury krajobrazu	str. 18	str. 18
3.	technik budownictwa	str. 16	str. 16
4.	technik budowy dróg	str. 16	str. 16
5.	technik ekonomista	str. 17, 18	str. 17, 18
6.	technik elektronik	str. 19, 21	str. 19, 21
7.	technik elektryk	str. 15, 19, 21	str. 15, 19, 21
8.	technik fotografii i multimedków	str. 13, 21, 23	str. 13, 21, 23
9.	technik geodeta	str. 16	str. 16
10.	technik handlowiec	str. 17	str. 17
11.	technik hotelarstwa	str. 17, 18	str. 17, 18
12.	technik informatyk	str. 19, 21	str. 19, 21
13.	technik inżynierii sanitarnej	str. 16	str. 16
14.	technik logistyk	str. 15	str. 15
15.	technik mechanik	str. 15, 20	str. 15, 20
16.	technik mechatronik	str. 19	str. 19
17.	technik organizacji turystyki	str. 18	str. 18
18.	technik pojazdów samochodowych	str. 15, 20	str. 15, 20
19.	technik przemysłu mody	str. 13	str. 13
20.	technik rachunkowości	str. 17, 18	str. 17, 18
21.	technik reklamy	str. 13	str. 13
22.	technik robót wykończeniowych w budownictwie	str. 16	str. 16
23.	technik technologii chemicznej	str. 21	str. 21
24.	technik technologii drewna	str. 13	str. 13
25.	technik technologii żywności	str. 18	str. 18
26.	technik usług fryzjerskich	str. 20	str. 20
27.	technik usług kelnerskich	str. 17	str. 17
28.	technik urządzeń i systemów energetyki odnawialnej	str. 16	str. 16
29.	technik żywienia i usług gastronomicznych	str. 17, 23	str. 17, 23

Branżowe szkoły I stopnia publiczne i niepubliczne - zawody

Branżowe szkoły I stopnia publiczne i niepubliczne - zawody		Numery stron w informatorze	
		po szkole podstawowej	po gimnazjum
1.	betoniarz-zbrojarz	str. 26	str. 26
2.	blacharz	str. 26	str. 26
3.	blacharz samochodowy	str. 20,26	str. 20,26
4.	cieśla	str. 16,26,27	str. 16,26,27
5.	cukiernik	str. 17,23,24,26,27	str. 17,23,24,26,27
6.	dekarz	str. 16,26	str. 16,26
7.	elektromechanik	str. 26	str. 26
8.	elektromechanik pojazdów samochodowych	str. 20,26	str. 20,26
9.	elektronik	str. 26	str. 26
10.	elektryk	str. 15,26	str. 15,26
11.	fryzjer	str. 20,26,27	str. 20,26,27
12.	kamieniarz	str. 26	str. 26
13.	kelner	str.17	str. 17
14.	kowal	str. 26	str. 26
15.	kucharz	str. 17,23,24,26-28	str. 17,23,24,26-28
16.	krawiec	str. 26	str. 26
17.	lakiernik samochodowy	str. 26	str. 26
18.	mechatronik	str. 26	str. 26
19.	mechanik - monter maszyn i urządzeń	str. 26	str. 26
20.	mechanik - operator pojazdów i maszyn rolniczych	str. 26	str. 26
21.	mechanik pojazdów samochodowych	str. 15,20,26,27	str. 15,20,26,27
22.	mechanik precyzyjny	str. 26	str. 26
23.	modelarz odlewniczy	str. 26	str. 26
24.	monter izolacji budowlanych	str. 26	str. 26
25.	monter izolacji przemysłowych	str. 15,26	str. 15,26
26.	monter konstrukcji budowlanych	str. 26	str. 26
27.	monter sieci i instalacji sanitarnych	str. 16,26	str. 16,26
28.	monter zabudowy i robót wykończeniowych w budownictwie	str.16,23,24,26,27	str. 16,23,24,26,27
29.	murarz-tylnkarz	str. 16,26	str. 16,26
30.	ogrodnik	str. 18,23,24,28	str. 18,23,24,28
31.	operator maszyn i urządzeń przemysłu spożywczego	str. 26	str. 26
32.	operator maszyn i urządzeń odlewniczych	str. 26	str. 26
33.	operator obrabiarek skrawających	str. 15,26	str. 15,26
34.	operator urządzeń przemysłu szklarskiego	str. 26,27	str. 26,27
35.	piekarz	str. 26,27	str. 26,27
36.	pracownik obsługi hotelowej	str. 17	str. 17
37.	pracownik pomocniczy obsługi hotelowej	str. 24,28	str. 24,28
38.	pracownik pomocniczy krawca	str. 28	str. 28
39.	pracownik pomocniczy stolarza	str. 28	str.28
40.	przetwórcza mięsa	str. 26,27	str. 26,27
41.	rolnik	str. 18	str. 18
42.	sprzedawca	str. 26	str. 26
43.	stolarz	str. 16,26,27,28	str. 16,26,27,28
44.	ślusarz	str. 15,26,27	str. 15,26,27
45.	tapicer	str. 26	str. 26

SPIS TREŚCI:

WSTĘP

SZKOŁY PONADGIMNAZJALNE/PONADPODSTAWOWE PUBLICZNE

I Liceum Ogólnokształcące	4
II Liceum Ogólnokształcące w Zespole Szkół Ogólnokształcących Nr 2	5
III Liceum Ogólnokształcące	6
IV Liceum Ogólnokształcące w Zespole Szkół Ogólnokształcących Nr 1	7
V Liceum Ogólnokształcące	8
VII Liceum Ogólnokształcące	9
XVI Liceum Ogólnokształcące	10
XX Liceum Ogólnokształcące z Oddziałami Integracyjnymi w Zespole Szkół Ogólnokształcących Nr 6 z Oddziałami Integracyjnymi	11
XXI Liceum Ogólnokształcące Sportowe	12
Zespół Szkół Ogólnokształcących i Technicznych	13
Zespół Szkół Plastycznych	14
Centrum Kształcenia Zawodowego i Ustawicznego	15
Zespół Szkół Budowlanych	16
Zespół Szkół Ekonomiczno-Gastronomicznych	17
Zespół Szkół Ekonomiczno-Ogrodniczych	18
Zespół Szkół Mechaniczno-Elektrycznych	19
Zespół Szkół Techniczno-Zawodowych	20
Zespół Szkół Technicznych	21
Ogólnokształcąca Szkoła Muzyczna II Stopnia w Zespole Szkół Muzycznych	22
Zespół Szkół Specjalnych dla Niestyszających i Słabo Słyszających	23
Specjalny Ośrodek Szkolno-Wychowawczy	24

SZKOŁY PONADGIMNAZJALNE/PONADPODSTAWOWE NIEPUBLICZNE

Rzemieśnicze Centrum Szkół Zawodowych Izby Rzemieślniczej	26
Zespół Szkół Niepublicznych	27
Zespół Niepublicznych Szkół Specjalnych	28
Spółeczne Liceum Ogólnokształcące	29

INSTYTUCJE WSPOMAGAJĄCE EDUKACJĘ

Pałac Młodzieży	31
Poradnia Psychologiczno-Pedagogiczna	32
Specjalistyczna Poradnia Profilaktyczno-Terapeutyczna	33
Bursa Międzyszkolna	34
Tarnowskie Centrum Kształcenia Praktycznego i Ustawicznego	35
(od 1 września 2019r. Tarnowskie Centrum Kształcenia Zawodowego)	
Ośrodek Szkolenia i Wychowania OHP	36
Centrum Edukacji i Pracy Młodzieży OHP	37

Tabela zawodów - Technika publiczne i niepubliczne	38
Tabela zawodów - Branżowe Szkoły I stopnia publiczne i niepubliczne	39